

# Solardachplatte MSD-55B.AX



- ROBUST** - dachintegrierte Photovoltaik
- EINFACH** - zu verlegen
- SICHER** - keine Anschlüsse im Dachinnenraum
- SCHÖN** - einheitliche Optik

Die Solardachplatte MSD-55B.AX wurde von SIGMA Energy Systems GmbH als Dacheindeckung zur Stromerzeugung entwickelt und wird in Deutschland hergestellt.

Die Dachplatte besteht aus einem erprobten Polymer-Mineralstoff. Er zeichnet sich durch eine Beständigkeit gegen Umwelteinflüsse aus, ist für höchste Schneelasten geeignet und recyclefähig.

## Weitere Vorteile der Solardachplatte

- 100% Nennleistung durch Pluswerte (0~3%)
- Homogene, fast geschlossene dunkle Glasfläche
- Innovatives Belüftungssystem
- Variable Decklänge und Deckbreite
- Verklebungsfrei und beweglich
- Verlegung durch Dachdecker, Anschluss durch Elektrofachbetriebe
- Anschlußziegel: Wienerberger Koramic „Actua 10“, Ausführung Deutschland
- In Deutschland rückversichert



3 Solardachplatten belegen etwa die Fläche von 1 m<sup>2</sup>, Gewicht ca. 27 kg. 18 Solardachplatten ergeben eine PV-Leistung von ca. 1kW.

## Keine Durchdringung der Dachhaut und Isolation

z.B. durch die Verschraubungen durch Dachhaken

**SIGMA** VERTRIEBSPARTNER

### Zertifizierungen und Prüfungen

PV-Modul SOLUXTEC POWERSLATE FL12  
IEC 61215, EN 61730  
Solardachplatte:  
**Allgemeines bauaufsichtliches Prüfzeugnis**  
Otto-Graf Institut  
MPA Universität Stuttgart  
weitere Prüfungen durch das  
**Forschungs- und Prüfinstitut**  
Steine und Erden Karlsruhe e.V.



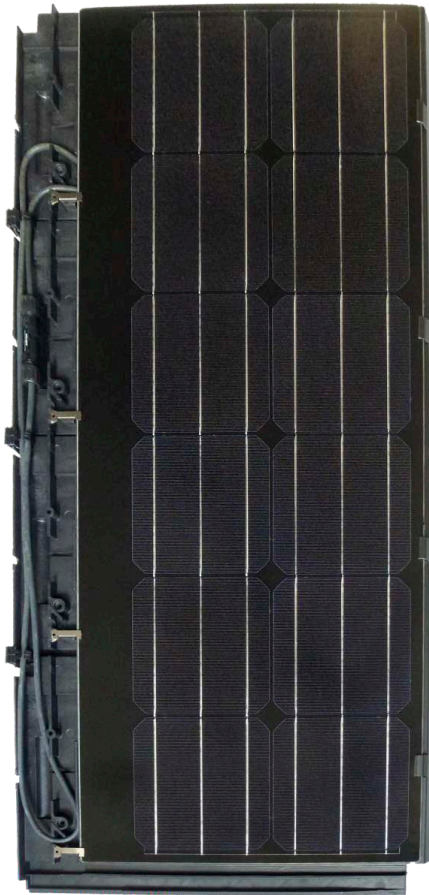
### SIGMA

Energy Systems GmbH  
In der Kühweid 17  
76661 Philippsburg  
☎ 0 72 56-93 89 195  
✉ info@sigmaes.eu  
🌐 www.sigmaes.eu

### SIGMA INFORMATION

☎ 0 73 56 20 08  
☎ 0 73 56 83 69 0 51  
☎ 0 177 55 96 544  
✉ werner@sigmaes.eu

# Solardachplatte MSD-55B.AX



Dachplatte	MADE IN GERMANY
Decklänge (ca.)	34,0 - 38,0 cm
empfohlene Decklänge	35,0 cm
Mittlere Decklänge (ca.)	36,3 cm
Deckbreite gedrückt (ca.)	99,0 cm
Deckbreite gezogen (ca.)	100,2 cm
Gewicht incl. Modul	9 kg/Stück
Gewicht/m <sup>2</sup> ca.	27 kg
Regeldachneigung	25° <sup>(1)</sup>
Minstdachneigung	15° <sup>(2)</sup>

PV-Modul	MADE IN GERMANY
Modulgröße	980 x 390 x 3,2 mm
Anzahl Zellen je Modul	12 Stück monokristallin, 6", (156 x 156 mm)
Gewicht ca.	4 kg
Belastbarkeit	5400 Pa
Anschlüsse	Kabel 4mm <sup>2</sup> MC4-Anschlüsse
Innovative Anschlußdose	TÜV-zertifiziert, IP67
Effizienz variabel, ca. bei Decklänge 350mm und Deckbreite 992mm	16,10 %

## Elektrische Daten des PV-Moduls unter Standard-Testbedingungen (STC) <sup>(4)</sup>

Max. Leistung P <sub>max</sub>	55,0 Wp
Leistungstoleranz	0/+3% auf P <sub>mpp</sub> , P <sub>flash</sub> > P <sub>mpp</sub>
Spannung MPP bei STC (V <sub>mpp</sub> )	6,50 V
Strom MPP bei STC (I <sub>mpp</sub> )	8,50 A
Kurzschlussstrom (I <sub>sc</sub> )	9,02 A
Leerlaufspannung (V <sub>oc</sub> )	8,20 V
Maximale Systemspannung	1000 Vdc
Betriebstemperaturbereich	-40°C bis +80°C
Leistung / m <sup>2</sup> verlegte Fläche	ca. 160 Wp/m <sup>2</sup> , bei Decklänge (Lattenabstand) 35 cm
Thermale Eigenschaften: STC 25°, NOCT 45°	Strom (I <sub>sc</sub> ) + 0,042 %/K
	Spannung (V <sub>oc</sub> ) - 0,30 %/K
	Leistung (P <sub>mpp</sub> ) - 0,39 %/K
Leistungsgarantie <sup>(3)</sup>	Linear, 80% nach 25 Jahren
Produktgarantie <sup>(3)</sup>	10 Jahre

- (1) örtliche Gegebenheiten sind zu berücksichtigen
- (2) Zuordnung von Zusatzmaßnahmen beachten, gegebenenfalls erhöhte Anforderungen beachten
- (3) in Übereinstimmung mit unseren Garantiebedingungen
- (4) Einstrahlung 1000W/m<sup>2</sup>, Zelltemperatur 25°C, Spektrum AM 1,5 (EN 60904-3)

Dieses Datenblatt erfüllt die Anforderungen der EN 50380. Flasher AAA, Toleranz der Leistungsmessung +/- 3%

Änderungen und Irrtümer vorbehalten

## SIGMA

Energy Systems GmbH  
In der Kühweid 17  
76661 Philippsburg  
☎ 0 72 56 93 89 195  
✉ info@sigmaes.eu  
🌐 www.sigmaes.eu

## SIGMA

### INFORMATION

☎ 0 73 56 20 08  
☎ 0 73 56 83 69 0 51  
☎ 0 177 55 96 544  
✉ werner@sigmaes.eu